

# ELM45L58xA バイポーラ デュアル オペアンプ

<http://www.elm-tech.com>

## ■概要

ELM45L58xA は 4558 型オペアンプの回路構成を採用した低電圧動作、低消費電流動作のデュアルバイポーラオペアンプです。±1.5 Vまで動作が可能で±1.5V 時1.0Vpp 出力が可能です。消費電流は1.5mA(typ.) と低消費電流です。最大動作電圧は±8Vです。GB積は 3MHz と 4558 と同等です。

SOP-8, TSOT-28 小型パッケージの採用により高密度実装可能です。

## ■特長

- ・ 4558 互換オペアンプ
- ・ 低電圧動作 : 16V ~ 3V(±8V ~ ±1.5V)
- ・ 定電流動作 : Typ.1.5mA
- ・ 利得帯域幅積 : Typ.3MHz
- ・ 小型パッケージ : SOP-8, TSOT-28

## ■用途

- ・ バッテリー動作機器
- ・ 計測機器
- ・ 低電圧アナログ回路

## ■絶対最大定格値

項目	記号	規格値	単位
電源電圧	Vcc	18	V
入力電圧	Vin	18	V
差動入力電圧	Vid	±18	V
許容損失	Pd	300	mW
動作温度	Top	-40~+85	°C
保存温度	Tstg	-55~+125	°C

## ■セレクションガイド

### ELM45L58xA-x

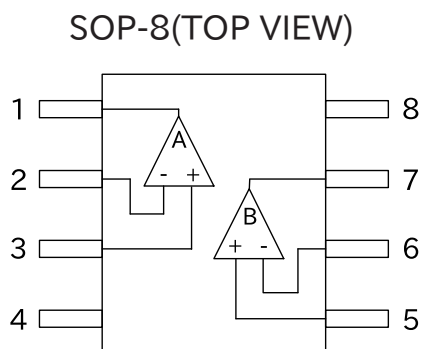
記号		
a	パッケージ	D : SOP-8 L : TSOT-28
b	製品バージョン	A
c	テーピング方向	S : パッケージ ファイル参照 N : パッケージ ファイル参照

ELM45L58 x A - x  
↑ ↑ ↑  
a b c

# ELM45L58xA バイポーラ デュアル オペアンプ

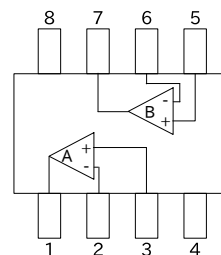
<http://www.elm-tech.com>

## ■端子配列図



端子番号	端子記号
1	OUTA
2	IN-A
3	IN+A
4	GND
5	IN+B
6	IN-B
7	OUTB
8	VCC

TSOT-28(TOP VIEW)



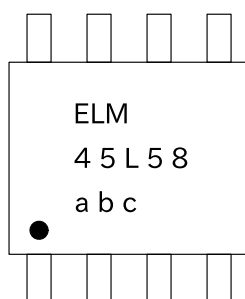
## ■電気的特性

Vcc=+5V, GND=-5V, Top=25°C

項目	記号	条件	Min.	Typ.	Max.	単位
入力オフセット電圧	Vio	RS≤10kΩ		0.5	5.0	mV
入力オフセット電流	Iio			5	100	nA
入力バイアス電流	Iib			15	250	nA
電圧利得	Av		80	100		dB
同相信号入力電圧範囲	Vcmr		±4			V
最大出力電圧幅	Vom	RL≥10kΩ	±4			V
消費電流	Icc	Vout=0V (無負荷)		1.5	2.5	mA
スルーレート	SR	RL=2kΩ		1		V/μs
入力雑音電圧	Vni	RS=1kΩ, f=30Hz~30kHz		1.4		μVrms
利得帯域幅積	GBW			3		MHz

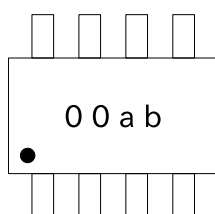
## ■マーキング

SOP-8



記号	マーク	内容
a	西暦の末尾	組み立て年
b	A: 1月, ..... H: 8月 J: 9月, ..... M: 12月	組み立て月
c	0 ~ 9	組み立てロット番号

TSOT-28



記号	マーク	内容
a, b	0 ~ 9 & A~Z (I, O, X を除く)	組み立てロット番号

# ELM45L58xA バイポーラ デュアル オペアンプ

<http://www.elm-tech.com>

## ■標準特性曲線

