

ELMPD01B 大面积硅光电二极管及模块传感器

<https://www.elm-tech.com>

■概要

ELMPD01B 是装配在印刷电路板上的大面积硅光电二极管的光接收传感器。可以作为 450nm 到 1050nm 波长的光检测器使用。可根据客户的需求来制定光电二极管的大小和个数。可以通过形成在硅上的四分之一波长防反射涂层来任意选择波长灵敏度。

■特点

- COB 型
- 芯片尺寸 : 20.0mm × 6.5mm 2 个共阴极

■用途

- 激光光轴校准
- 位置检测
- 光电开关

■绝对最大额定值

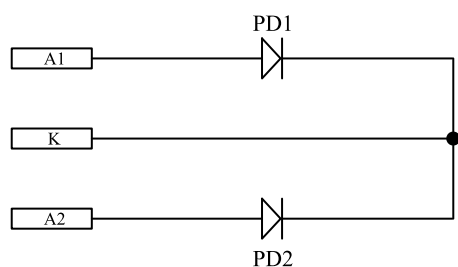
项目	记号	规格范围	单位
最大反向电压	V _r	15	V
最大正向电流	I _f	100	mA
工作温度范围	T _{op}	-20 to +80	°C
保存温度范围	T _{stg}	-20 to +80	°C

■电光学特性

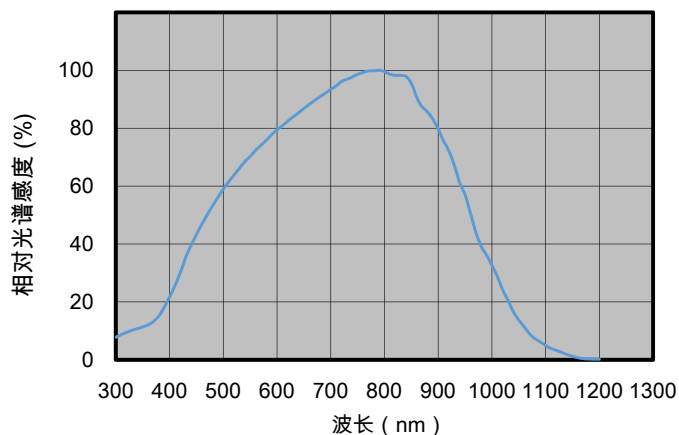
T_a=25°C

项目	记号	条件	最小值	典型值	最大值	单位
开路电压	V _{oc}	2800K 白炽灯泡, 1000L _x	0.39	0.48	-	V
短路电流	I _{sc}		1200	1500	-	μA
暗电流	I _d	V _r =10V	-	-	300	nA
端子间电容	C _t	V _r =5V, f=100kHz	-	750	-	pF

■电路图



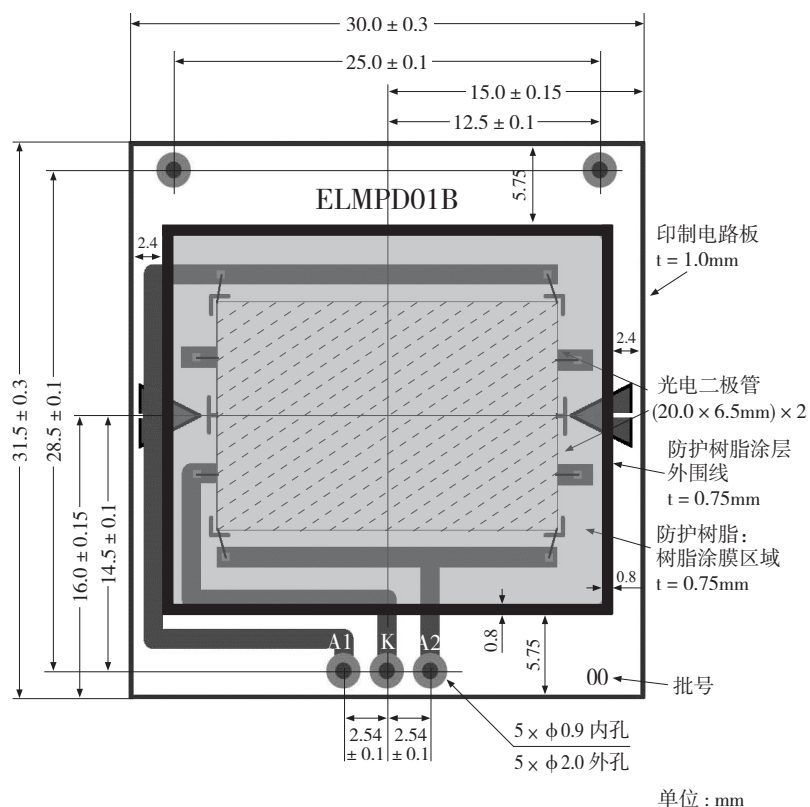
■光谱灵敏度特性



ELMPD01B 大面积硅光电二极管及模块传感器

<https://www.elm-tech.com>

外部结构图



包装规格

内包装

- (1) 产品放置在防静电托盘中 (32 颗 /1 盘);
- (2) 上記防静电托盘 6 盘重叠, 然后在最上顶部放一个空托盘, 最后放进袋里进行真空包装;
- (3) 在纸箱中放置上述多个真空包装, 最多一箱可堆叠上述 6 个真空包装托盘的 1,000 颗 (5 包 × 192 颗 + 1 包 40 颗);
- (4) 为避免产品在运输过程中受到振动或冲击而损坏, 在纸箱内会放入缓冲材料予以保护。

外包装

使用纸板箱, 根据购货数量使用合适尺寸的箱子。

标签

6 盘重叠的最上面空的托盘上和纸板箱的表面会粘贴表示包装内容物的标签 (请参见下面的示例)。

